

GEMEINSAM MEHR ERLEBEN!

Seinekreuzfahrt - Paris und die Normandie mit MS Swiss Ruby

- 4 Komfortables Schi mit eleganter Einrichtung
- 4 Vollpension an Bord
- 4 Ausschließlich helle Außenkabinen

Bequeme Anreise zum Schi :
TGV Bahnreise ab/bis Stuttgart + Transfer
in Paris zum Schiff **im Preis enthalten.**

Ihre Flussreise beginnt und endet in Paris



Lichterfahrt in Paris



Jardin de Claude Monet, Giverny



Der alte Hafen von Honfleur

08.08. - 15.08.2020 · ab/an **Stuttgart** · ab € **1.548,-** p.P. in der 2-Bett-Außenkabine



Leserreisen

Paradiesstraße 12 · 73525 Schwäbisch Gmünd · Telefon: 07171/6006-0 · Fax: 07171/6006-12

- als Vermittler -



MS Swiss Ruby

Paris - Les Andelys - Rouen - Caudebec - Hon fleur - Vernon - Paris

Begleiten Sie uns auf dieser wunderschönen Kreuzfahrt an Bord des Superior-Flusskreuzers, der MS Swiss Ruby nach Paris und in die Normandie. Neben der Weltmetropole Paris erwartet Sie eine faszinierende Flusslandschaft, romantische Städte und ganz viel französischer Flair! Ausreichend Zeit, an allen Orten und eine Rund-um-Betreuung inklusive! Die Ufer der Seine, bekannt für ihre malerische Landschaft, haben von jeher viele Impressionisten in ihren Bann gezogen. Das einzigartige Licht, welches Kreidefelsen, Wiesen und Wälder so lebendig macht, begeisterte berühmte Maler wie Renoir oder Monet. Die Hafenstadt Rouen wird aufgrund ihrer zahlreichen Sehenswürdigkeiten gerne auch als Museumsstadt bezeichnet. Erlebnisreich ist auch ein Ausflug ins reizvolle Küstenstädtchen Honfleur. Genießen Sie diese vielfältige Flusskreuzfahrt. Französisches Savoir-vivre und die hervorragende Küche runden Ihren Urlaub perfekt ab.

Highlights dieser Reise:

- 4 **Den Norden Frankreichs von einer anderen Seite entdecken**
- 4 **Paris bei Nacht: bezaubernde Lichterfahrt auf der Seine**
- 4 **Exklusives Ausflugspaket fakultativ buchbar**
- 4 **Vollpension im eleganten Bord-Restaurant**
- 4 **Die MS Swiss Ruby steht für Flussreisen mit Stil**
- 4 **Alle Kabinen sind Außenkabinen mit großem Panoramafenster**
- 4 **TGV Bahnreise ab/bis Stuttgart inklusive Transfer in Paris zum Schi**



Ihr Reiseprogramm:

1. Tag: Einschiffung in Paris

TGV Bahnreise von Stuttgart nach Paris und Transfer zum Schiff. Machen Sie sich nach der Einschiffung mit den Schiffseinrichtungen in aller Ruhe vertraut. Vor dem Abendessen erwarten wir Sie dann zum Begrüßungscocktail in der Panorama-Loungebar. Ihre Reiseleitung, die Schiffsbesatzung und der Kapitän heißen Sie herzlich Willkommen. Das erste Abendessen erwartet Sie im Anschluss.

2. Tag: Paris - Les Andelys

Ganz wie es sich für einen Sonntag gehört, beginnen wir den Tag mit einem gemütlichen Frühstück. Den ganzen Morgen können Sie danach auf dem Sonnendeck genießen und die Flusslandschaft an sich vorbeiziehen lassen. Die bleichen Felsen am Ufer der Seine kontrastieren mit dem üppigen Grün der Hänge. Am Mittag erreichen wir Les Andelys. Das Provinzstädtchen erwartet Sie mit buckeligem Fachwerk und verwinkelten Gassen. Der erste Ausflug im Rahmen unseres interessan-



Ihre Kreuzfahrt-Route



Blick auf Arromanches

Ausflugspaket (AP) führt uns heute zum Château Gaillard, der imposanten Burg welche Richard Löwenherz 1196 als Wachturm über dem Seine-Tal errichten ließ.

3. Tag: Rouen - Caudebec

Bereits in der Nacht erreicht die Swiss Ruby Rouen, die Hauptstadt der Normandie. Nach dem Frühstück empfehlen wir Ihnen unbedingt die Teilnahme an unserem geführten Stadtrundgang (AP). Die Kathedrale, der große Marktplatz mit Rathaus und vieles mehr erwarten Sie. Am Nachmittag setzen wir unsere Fahrt fort in Richtung Caudebec.

4. Tag: Caudebec - Arromanches

Von Caudebec aus empfehlen wir Ihnen heute unseren Ganztagesausflug nach Bayeux und Arromanches (AP). Zunächst besuchen Sie in Bayeux das schicke Zentrum mit seinen Adelspalästen, dem Marktplatz und seiner herrlichen Kathedrale. Weiter geht es dann nach Arromanches an der Cote de Nacre. Bei Ebbe tauchen vor der Küste gewaltige schwarze Blöcke aus den Fluten auf, die Fundamente des schwimmenden Hafens. Das heutige Arromanches mit seinen 1900-er Villen und dem von Klippen umrandeten Strand wird Ihnen gefallen.



Der berühmte Uhrturm in Rouen

5. Tag: Honfleur

Am Morgen erwartet Sie mit unserem Halbtagesausflug nach Honfleur (AP) ein weiterer Höhepunkt unseres Ausflugsprogramms. Honfleur, der schönste Hafen der Normandie, die Perle der Cote Fleurie mit seiner Künstlerkolonie ist Anziehungspunkt für jeden Normandie-Touristen. Den Nachmittag verbringen Sie dann entspannt an Bord.

6. Tag: Vernon

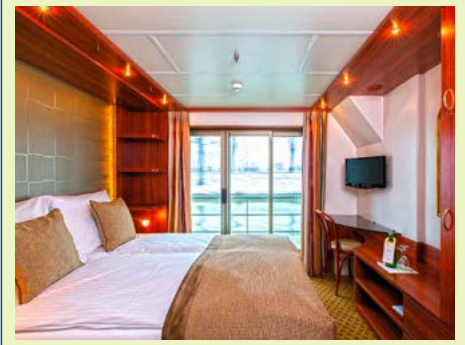
Die Swiss Ruby liegt heute in Vernon. Ein Ausflug nach Giverny mit dem weltberühmten Monet-Haus sind die Programmpunkte unseres heutigen Ausflugsprogramms (AP). Das Dorf Giverny und sein berühmtester Einwohner Claude Monet sind wie ein Bilderbuch der Douce France. Das Wohnhaus Monets und die Fondation Monet, das legendäre Seerosentelieu und die Gärten und Seen sind Bestandteil Ihrer Besichtigung.

7. Tag: Paris

Willkommen zurück in Paris. Diesen Tag widmen wir uns nun der Hauptstadt mit ihren zahllosen Sehenswürdigkeiten. Am Morgen sollte die im Rahmen unseres Ausflugspakets (AP) stattfindende Stadtrundfahrt durch die Weltmetropole unbedingt für Sie dazugehören.



Die alte Mühle bei Vernon



Alle Kabinen sind Aussenkabinen



Bordrestaurant



Gepflegte Atmosphäre an Bord

Ihr Zuhause auf der Seine: MS SWISS RUBY

Für die nächsten sieben Tage ist das komfortable Superior-Schiff der Schweizer Reederei Scylla AG Ihr Zuhause auf der Seine. Das 2002 erbaute Schiff verfügt über insgesamt 44 komfortable Kabinen, ausgestattet mit Dusche/WC, Sat-TV, Radio und Telefon. Die Kabinen auf dem Smaragdeck verfügen über ein Panoramafenster und die Kabinen auf dem Rubindeck über einen französischen Balkon. Des Weiteren verfügt die Swiss Ruby über eine Panoramalounge mit Bar, ein komfortables Restaurant und ein gut ausgestattetes Sonnendeck.

Die Crew der Swiss Ruby wird Sie während Ihres Aufenthaltes an Bord mit ihrem bekannt guten Service verwöhnen. Genießen Sie die hervorragende Küche mit vier Mahlzeiten täglich. Zum Frühstück erwartet Sie ein Buffet, zum Mittag- und Abendessen hervorragend abgestimmte Menüs direkt am Platz serviert. Bon Appetit!

Reisetermine:

08.08. bis **15.08.2020**

Im Reisepreis bereits enthalten:

- TGV Bahnreise ab/bis Stuttgart
- inkl. Transfer in Paris zum Schiff
- 7 Übernachtungen in gebuchter Kabinenkategorie an Bord der Swiss Ruby
- Ein- und Ausschiffungsgebühren, Hafentaxen und Schleusengebühren
- Vollpension an Bord, beginnend mit Abendessen am 1. Tag und endend mit Frühstück am 8. Tag
- Abendliche Lichterfahrt Paris
- Unterhaltungsprogramm an Bord
- Bordreiseleitung in deutscher Sprache
- Bordveranstaltungen
- Reiseliteratur

REISEPREISE PRO PERSON:

2-Bett-Kabine auf dem Smaragd-Deck

Belegung mit 2 Personen	€ 1.548,-
Belegung mit 1 Person	€ 1.948,-

2-Bett-Kabine auf dem Rubin-Deck

Belegung mit 2 Personen	€ 1.848,-
Belegung mit 1 Person	€ 2.248,-

Nicht im Reisepreis eingeschlossen:

- Getränke und Trinkgelder an Bord
- An Bord buchbare Landausflüge

Auf Wunsch zusätzlich vorab buchbar:

- Ausflugspaket laut Programm (AP) zum Vorzugspreis € 199,- p.P.



Invalidendom in Paris

ren. Nachmittags haben Sie dann genügend Zeit für eigene Erkundungen. Mit Einsetzen der Dunkelheit und nach Ihrem Abendessen legt die Swiss Ruby zu einer Lichterfahrt von ihrem Liegeplatz aus bis zum Wendepunkt an der Ile Saint Louis. Lassen Sie Paris bei Nacht an sich vorbeiziehen.

8. Tag: Paris - Ausschiffung

Nach dem Frühstück heißt es leider Abschied nehmen von der Swiss Ruby-Crew. Transfer vom Schiff zum Bahnhof und TGV Bahnreise nach Stuttgart.

Kleidung an Bord

Sportliche, bequeme Kleidung ist tagsüber angebracht sowie warme Jacke oder Windbluse für den Aufenthalt an Deck. Es besteht kein Kleiderzwang, jedoch sind Shorts, Bade-sachen o.ä. im Restaurant nicht erwünscht.

Unser attraktives Ausflugs paket (AP) zum Vorzugspreis beinhaltet:

- 4 Ausflüge zum Chateau Gaillard
- 4 Stadtrundgang Rouen
- 4 Ganztagesausflug nach Bayeux und Arranches
- 4 Halbtagesausflug nach Honfleur
- 4 Ausflüge nach Giverny
- 4 Stadtrundfahrt Paris

Wichtige Hinweise/Reiseinfos:

Änderungen der Programmabfolge vorbehalten. Programmänderungen wegen Hoch- oder Niedrigwasserständen auf den für die Durchführung des Programms maßgeblichen Gewässern, ebenso Schiffsdefekte ohne Verschulden der Reederei und Schleusendefekte auf der Schifffahrtsroute sind vorbehalten. Die Reederei wird nach Möglichkeit den Passagieren ein Alternativprogramm anbieten, wobei Unterkunft und Verpflegung an Bord zu erfolgen hat. Vorbehalten bleiben die Bestätigungen der Liegeplätze durch die Hafenbehörden. Die Reederei wird bei der Absage nach Möglichkeit einen gleichwertigen Alternativ-Liegeplatz bestellen.

Wir möchten Sie darauf hinweisen, dass Flussschiffe nicht mit Hochseekreuzfahrtschiffen zu vergleichen sind. Je nach Lage Ihrer Kabine kann es möglich sein, dass Sie Motorengeräusche Ihres Schiffes hören werden. An manchen Anlegestellen liegen mehrere Schiffe nebeneinander, so dass die Sicht behindert ist bzw. mit Geräuschbelastung gerechnet werden muss.

Einreisebestimmungen: Deutsche Staatsbürger benötigen einen gültigen Personalausweis oder Reisepass. Bitte beachten Sie, dass Kinder bei Reisen ins Ausland über ein eigenes Reisedokument verfügen müssen. Einträge im Reisepass der Eltern sind ungültig.

Barrierefreiheit: Für Gäste, die als Gehhilfe einen Rollator benötigen, ist diese Reise geeignet. Die Kabinen bei dieser Reise sind jedoch nicht behindertengerecht. Deshalb sind Hilfsmittel wie Haltegriffe, höhere Toiletten oder niedrige Schränke, befahrbare Duschen oder extra breite Türen nicht gewährleistet. Die Transfers vor Ort erfolgen in der Regel per Bus. Aus Versicherungsgründen ist speziell das Tragen einer behinderten Person Busfahrern, Reiseleitern, etc. nicht erlaubt. Kann der Gast nicht selbständig oder mit seiner Begleitung als Hilfe in den Transferbus einsteigen, ist diese Reise leider nicht geeignet.

Reisebedingungen: Für diese Reise gelten die Allgemeinen Geschäftsbedingungen (AGB) des Reiseveranstalters. Bis 30 Tage vor Reiseantritt kann diese Reise bei Nichterreichen der Mindestteilnehmerzahl, oder aus sonstigen, vom Veranstalter nicht zu vertretenden Gründen, abgesagt werden. Die eingezahlten Beträge werden voll erstattet. Ein weitergehender Anspruch ist ausgeschlossen.

Datenschutz: Die zur Buchungsabwicklung erforderliche Datenspeicherung erfolgt bei der GLOBALIS Erlebnisreisen GmbH, 61137 Schöneck.

Sicherungsschein: Der Veranstalter-Sicherungsschein laut § 651 BGB kommt von der R+V Versicherung.

Reiseversicherungen: In Ihrem Reisepreis sind keine Versicherungen eingeschlossen. Wir raten zum Abschluss einer Reiserücktrittskostenversicherung, beziehungsweise zum Abschluss eines Versicherungspaketes.

Impfvorschriften: keine

Trinkgelder: Nicht obligatorisch. Eine Extra-Belohnung ist jedoch willkommen und international üblich.

Zahlungsmittel: Bordwährung ist der Euro. Barzahlung, Girocard sowie Kreditkarten VISA/ MasterCard.

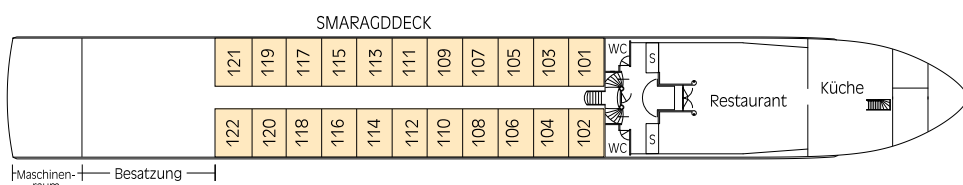
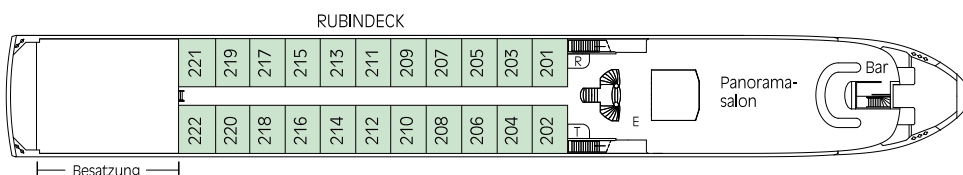
Schiffskategorie (unsere Eigenbewertung): Schiff der gehobenen Mittelklasse mit eleganter Ausstattung.

Hafen- und sonstige Gebühren sowie Treibstoffzuschlag entsprechen dem u.g. Stand. Wir behalten uns vor, Erhöhungen bis zum Reiseantritt in Rechnung zu stellen.

Stand: Januar 2020, Änderungen vorbehalten.

Reiseveranstalter: GLOBALIS Erlebnisreisen GmbH · Uferstr. 24 · 61137 Schöneck

GLOBALIS® ERLEBNISREISEN



Reiseanmeldung Seinekreuzfahrt - Paris und die Normandie mit MS Swiss Ruby

Reisetermin: **08.08. - 15.08.2020** · inkl. TGV Bahnreise ab/bis Stuttgart inkl. Transfer in Paris zum Schi

WICHTIG! Für das Bordmanifest müssen die folgenden Daten mit denen Ihrer Ausweisdokumente übereinstimmen, da wir sonst die verursachten Mehrkosten weiterbelasten müssen und es zu erheblichen Problemen durch die Hafengebörden kommen kann. Bitte sorgfältig und gut leserlich ausfüllen.

Zutrenendes bitte ankreuzen!	1. Reisegast	2. Reisegast
Name:		
Vorname(n): (laut Ausweis)		
Straße:		
PLZ, Wohnort:		
Telefon:		
E-Mail:		
Geburtsdatum / -ort:	/	/
Nationalität:		

Ich/wir buche(n) folgende Kabine(kategorie) (bitte ankreuzen):

- 2-Bett-Kabine auf dem Smaragd-Deck Belegung mit 2 Personen € 1.548,- p.P. Belegung mit 1 Person € 1.948,-
- 2-Bett-Kabine auf dem Rubin-Deck Belegung mit 2 Personen € 1.848,- p.P. Belegung mit 1 Person € 2.248,-

Ich/wir buche(n) außerdem:

- Ausugspaket** laut Programm zum Vorzugspreis von € 199,- p.P.

Bemerkungen:

Die Zahlungen (20% Anzahlung sofort, Restbetrag 30 Tage vor Reisebeginn) leiste ich wie folgt:

- Überweisung**
- Bankeinzug** (SEPA-Lastschrift-Mandat: Gläubiger-Identifikationsnummer: DE02ZZZ00000641782: Ich ermächtige die Rems-Zeitung im Verlag der Remsdruckerei Sigg, Härtel u. Co. KG die fällige Anzahlung sowie den Restbetrag (30 Tage vor Reiseantritt) von meinem Konto mittels Lastschrift einzuziehen. Zugleich weise ich mein Kreditinstitut an, die auf mein Konto gezogenen Lastschriften einzulösen. Hinweis: Die Mandatsreferenz wird im Rahmen der Abbuchung mitgeteilt. Ich kann innerhalb von acht Wochen, beginnend mit dem Belastungsdatum, die Erstattung des belasteten Betrages verlangen. Es gelten dabei die mit meinem Kreditinstitut vereinbarten Bedingungen.

Bankinstitut Kontoinhaber

BIC IBAN Unterschrift für Bankeinzug

Hiermit melde ich mich und, als deren Vertreter, die vorstehend genannten Reisetilnehmer verbindlich an. Das Formblatt zur Unterrichtung über die wichtigsten Reiserechte bei einer Pauschalreise sowie die Reisebedingungen liegen mir vor und ich bin damit - zugleich für alle von mir mit angemeldeten Teilnehmer - einverstanden.

Mit der Speicherung der personenbezogenen Daten bin ich einverstanden. Die Datenschutzerklärung der Globalis Erlebnisreisen GmbH habe ich zur Kenntnis genommen und akzeptiere diese auch im Namen der von mir mitangemeldeten Teilnehmer. Ich erkläre hiermit, für alle Verpflichtungen der von mir mitangemeldeten Reisetilnehmer wie für meine eigenen einzustehen.

8

Ort / Datum / 1. Unterschrift

8

Ort / Datum / 2. Unterschrift

